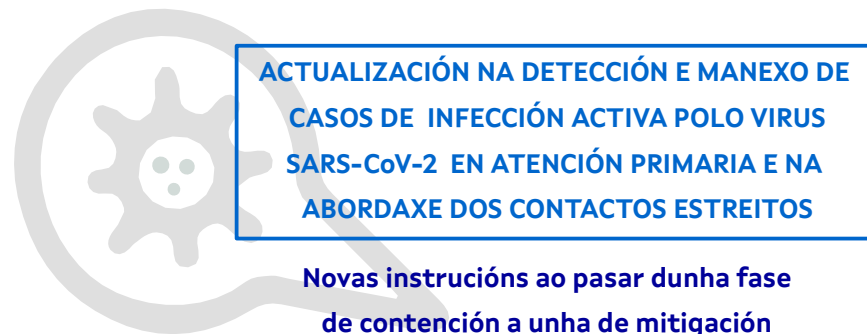
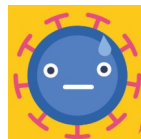


- Pode realizar actividades esenciais como acudir ao posto de traballo e, con carácter xeral, non procede a baixa laboral.
- Evitará acudir a eventos ou lugares con moitas persoas.
- Usará sempre a máscara.
- Evitará o contacto con persoas vulnerables.
- Vixiará que non apareza ningún síntoma de Covid-19 e se aparecen quedará na casa, pedirá cita para consulta telefónica co/coa médico/a de atención primaria, contactará co persoal médico do PAC ou ben chamará o **881 540 045**.



ACTUALIZACIÓN NA DETECCIÓN E MANEXO DE CASOS DE INFECCIÓN ACTIVA POLO VIRUS SARS-CoV-2 EN ATENCIÓN PRIMARIA E NA ABORDAXE DOS CONTACTOS ESTREITOS

Novas instrucións ao pasar dunha fase de contención a unha de mitigación

Non esqueza as medidas de protección habituais



Uso de máscara Distancia física Hixiene de mans Ventilación

Aínda que un contacto estreito teña un resultado negativo no test da Covid-19, é obrigatorio gardar estritamente a corentena ou o período de vixilancia durante o tempo establecido.

QUE TEÑO QUE FACER SE PRESENTO SÍNTOMAS DE SOSPEITA DE COVID-19 DURANTE A CORENTENA OU NO PERÍODO DE VIXILANCIA?

- Solicitará consulta telefónica co/coa médico/a de atención primaria en xornada ordinaria ou contactará co/coa médico/a de PAC.
- Ou ben chamará ao número de teléfono de información sobre o coronavirus:

881 540 045



QUE FACER SE TEÑO SÍNTOMAS COMPATIBLES COA COVID-19?

- **Illamento domiciliario.**
- Pedir cita telefónica co/coa médico/a de atención primaria en xornada ordinaria, contactar co persoal médico do PAC ou ben chamar ao número de teléfono de información sobre o coronavirus **881 540 045**.

- Realizaranlle unha proba de detección de infección activa:
 - **Resultado positivo:** chamarano da Central de seguimento de contactos (CSC), que xestionará unha cita telefónica co/coa médico/a de atención primaria, faralle a enquisa de caso e pediralle a listaxe de contactos estreitos.
 - **Resultado negativo:** comunicaranllo por SMS e fará vida normal.
 - **Se resultado é negativo e continúa con síntomas:** realizaranlle unha nova proba.

QUE FACER SE REALICEI UN TEST DE ANTÍXENOS CON SUPERVISIÓN E O RESULTADO É POSITIVO?



- **Illamento domiciliario.**
- **Recibirá unha chamada telefónica** da CSC nas seguintes **24 horas.**
- **Non se precisa outra proba** para confirmar este resultado.

QUE FACER SE FIXEN UN TEST DE ANTÍXENOS POLA MIÑA CONTA SEN SUPERVISIÓN E O RESULTADO É POSITIVO?



- **Illamento domiciliario.**
- Chamará ao teléfono de información sobre o coronavirus **881 540 045.**
- **Recibirá unha chamada telefónica** da (CSC) nas seguintes **24 horas.**
- **Non se precisa outra proba** para confirmar este resultado.

QUEN ME VAI REALIZAR O SEGUIMENTO SE SON POSITIVO?



- **O médico/a** ou o/a enfermeiro/a de **atención primaria,** fará seguimento activo (preferentemente a través de TELEA) en: pacientes en entornos vulnerables (centros sociosanitarios), maiores de 70 anos, inmunodeprimidos/as, mulleres embarazadas ou persoas non vacinadas.
- **En xeral, faranse dúas chamadas:**
 - **A primeira** para valoración clínica e realizar parte de baixa laboral, cando proceda.
 - **A segunda** arredor do 7º-10º para darlle a alta de illamento.

2

- Non é necesario a realización dunha nova proba para levantar o illamento (agás en persoal de centros sanitarios e sociosanitarios).
- Non é preciso o seguimento dos casos asintomáticos ou con síntomas leves sen factores de risco.
- No caso de que **empeore a súa situación clínica** deberá **contactar cos profesionais de atención primaria** ou en caso de gravidade co **061.**

SE SON CONTACTO ESTREITO PRECISO SEMPRE CORENTENA?

- **Non todos os contactos** estreitos teñen que facer corentena.
- Están **exentos de corentena:**
 - Os contactos estreitos asintomáticos **completamente vacinados** na data do último contacto co caso confirmado (agás inmunodeprimidos, entre outros).
 - Os contactos estreitos **sen síntomas** que tiveron Covid-19 nos últimos 6 meses.

SE SON CONTACTO ESTREITO E PRECISO CORENTENA COMO DEBO FACER?



- Debe permanecer **en corentena** no seu domicilio durante os **7 días** posteriores ao último contacto co caso confirmado.

3



- A CSC o/a chamará por **teléfono dúas veces** durante a corentena:
 - O primeiro día para comunicarlle o inicio da corentena.
 - O 7º día para indicarlle o remate da mesma e o comezo de 3 días de vixilancia.
- A CSC solicitaralle só unha PDIA (PCR/antíxeno) durante a corentena, a partir do 5º día desde o último contacto co caso confirmado.
- Ademais a CSC enviaralle unha SMS con instrucións sobre medidas de illamento e información sobre a solicitude da PDIA (PCR/antíxeno).

Se vostede é un/unha traballador/a en activo, que non ten a posibilidade de realizar teletraballo, procederá a baixa laboral, con carácter xeral durante 7 días.

SE SON CONTACTO ESTREITO EXENTO DE CORENTENA QUE DEBO FACER?



- Estará en **vixilancia** durante os **10 días** posteriores o último contacto co caso confirmado e cumprirá as instrucións xerais de prevención e control que indica saúde pública.
- A CSC enviaralles unha SMS coas instrucións e información sobre a duración da vixilancia.
- **Non se lle realizará PDIA (PCR/antíxeno)** agás en ámbitos de vulnerabilidade (incluíndo centros sanitarios e sociosanitarios).

4